

機 器 一 覧 表

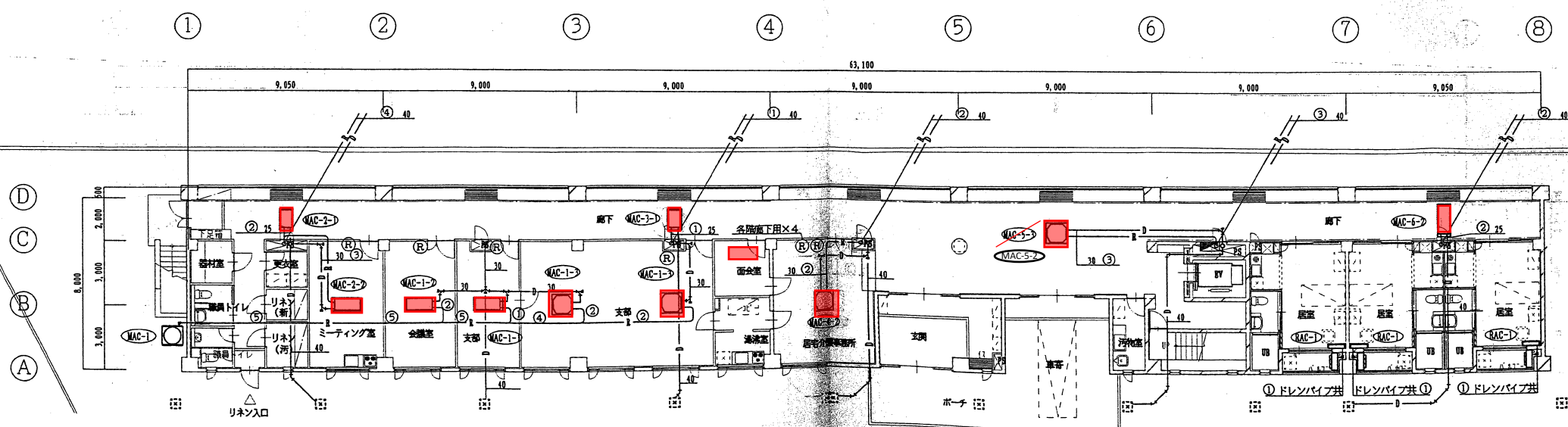
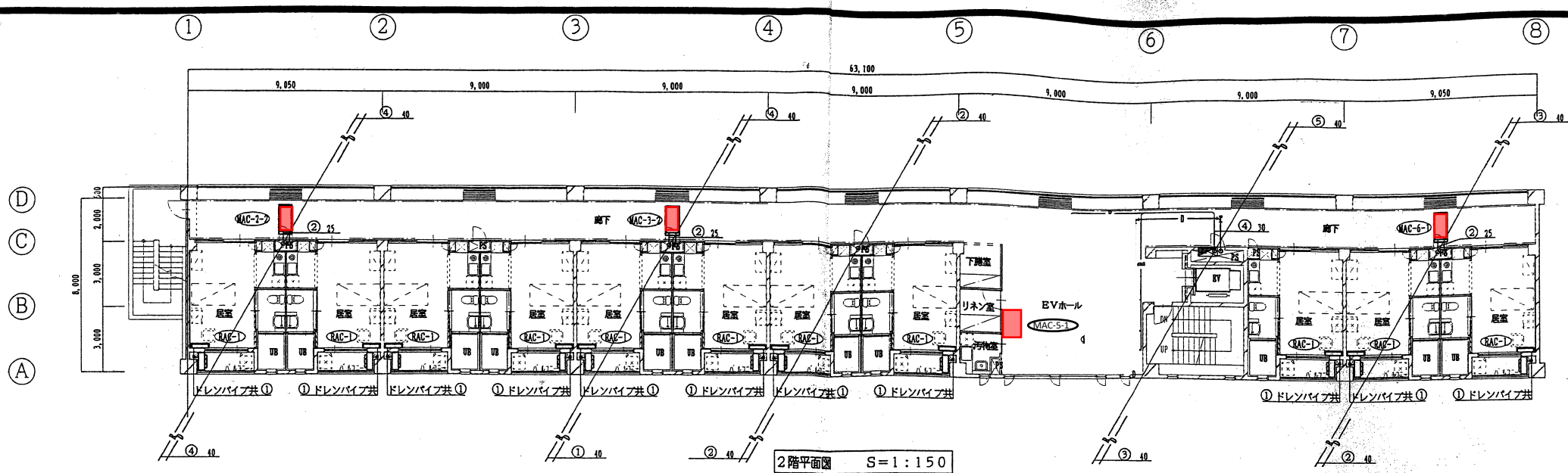
現場名 : 愛媛県済生会マンション空調工事

記号	名 称	形 式	台数	使用 場
MAC-1	空冷ヒートポンプエアコン 室外機	RAS-P224FS1	1	1F 南側 屋上
	1-1 室内機 天カ2方向	RCID-NP45K	1	1F 支部(2)
	1-2 室内機 //	RCID-NP56K	1	1F 会議室
	1-3 室内機 天井埋込カセット形	RCI-NP71K	2	1F 支部(1)
MAC-2	空冷ヒートポンプエアコン 室外機	RAS-P280FS1	1	屋上
	2-1 室内機 天カ2方向	RCID-NP36K	1	1F 廊下
	2-2 室内機 //	RCID-NP56K	1	1F ミーティング室
	2-3 室内機 天井埋込カセット形	RCI-NP56K	2	2・3F 廊下
	2-4 室内機 //	RCI-NP71K	1	4F 廊下
MAC-3	空冷ヒートポンプエアコン 室外機	RAS-P224FS1	1	屋上
	3-1 室内機 天カ2方向	RCID-NP45K	1	1F 廊下
	3-2 室内機 天井埋込カセット形	RCI-NP56K	2	2・3F 廊下
	3-3 室内機 //	RCI-NP71K	1	4F 廊下
	3-4 室内機 天カ1方向	RCIS-NP28K	1	1F 面会室
MAC-4	空冷ヒートポンプエアコン 室外機	RAS-P224FS1	1	屋上
	4-1 室内機 天カ4方向	RCI-NP28K	1	3F 湯沸・仮眠室
	4-2 室内機 天井埋込カセット形	RCI-NP80K	1	1F 居宅介護事務所
	4-3 室内機 //	RCI-NP112K	1	3F 訪問介護室
MAC-5	空冷ヒートポンプエアコン 室外機	RAS-P450FS1	1	屋上
	5-1 室内機 天吊	RPC-NP112K	3	2・3・4F 廊下
	5-2 室内機 天井埋込カセット形	RCI-NP160K	1	1F 廊下

機 器 一 覧 表

記号	名 称	形 式	台数	備 考
MAC-6	空冷ヒートポンプエアコン 室外機	RAS-P224FS1	1	屋上
	6-1 室内機 天井埋込カセット形	RCI-NP56K	3	2・3・4F 廊下
	6-2 室内機 天カ2方向	RCID-NP71K	1	1F 廊下
PAC-1	空冷ヒートポンプエアコン 同時ツイン	RCI-NP160HVRP	(1)	
	室外機	RAS-NP160HVR	1	屋上
	室内機 天カ4方向	RCI-NP80K	2	5F 会議室
PAC-2	空冷ヒートポンプエアコン 厨房用・天井吊形	RPCK-NP140HVR	(1)	
	室外機	RAS-NP140HVR	1	屋上
	室内機 天吊	RPCK-NP140K	1	5F 特殊浴場
	リモコンスイッチ	PC-P1H	14	
	空冷ヒートポンプエアコン 分岐管	E-P162S	1	
	"	E-P102SE	1	
	"	E-P102S	1	
	"	E-P52SE	1	
	"	E-P52S	1	

※実際に設置されている機器の能力及び形状、配置に関して現地確認すること。



記号	液管	ガス管	室内外制御線	室内外電源線
①	6.35φ	12.70φ	CVV-S1.25°u□-2C (渡り配線本工事)	(室内外電源は、電気工事)
②	9.52φ	15.88φ		
③	9.52φ	19.05φ		
④	12.70φ	19.05φ		
⑤	12.70φ	25.40φ		
⑥	19.05φ	25.40φ		
⑦	19.05φ	28.58φ		
⑧	15.88φ	31.75φ		
⑨	25.40φ	31.75φ		

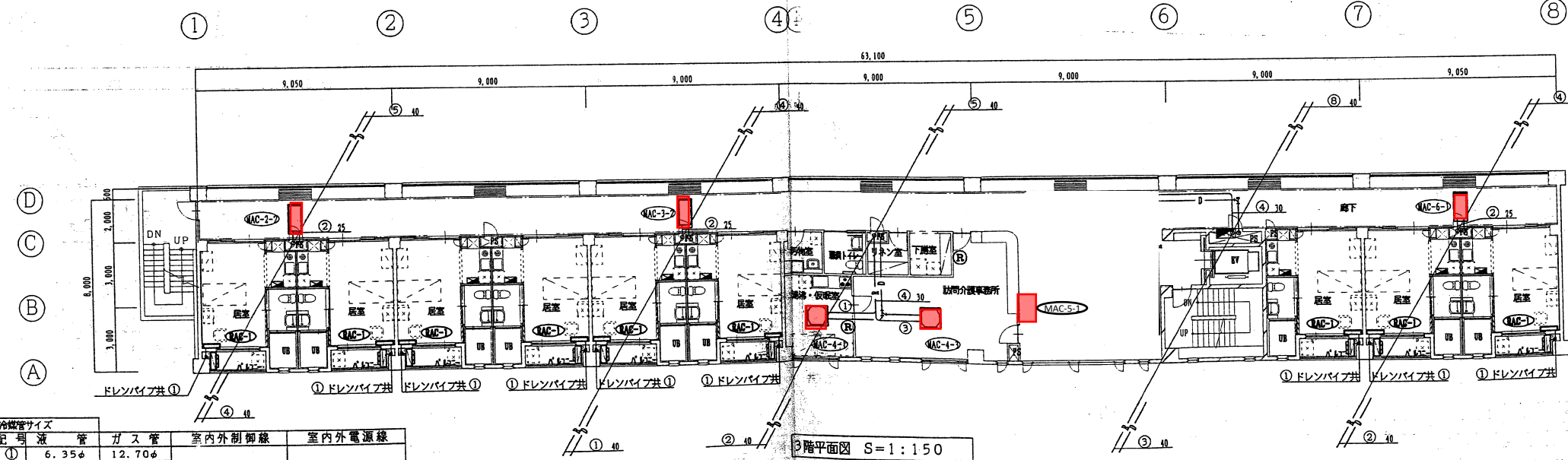
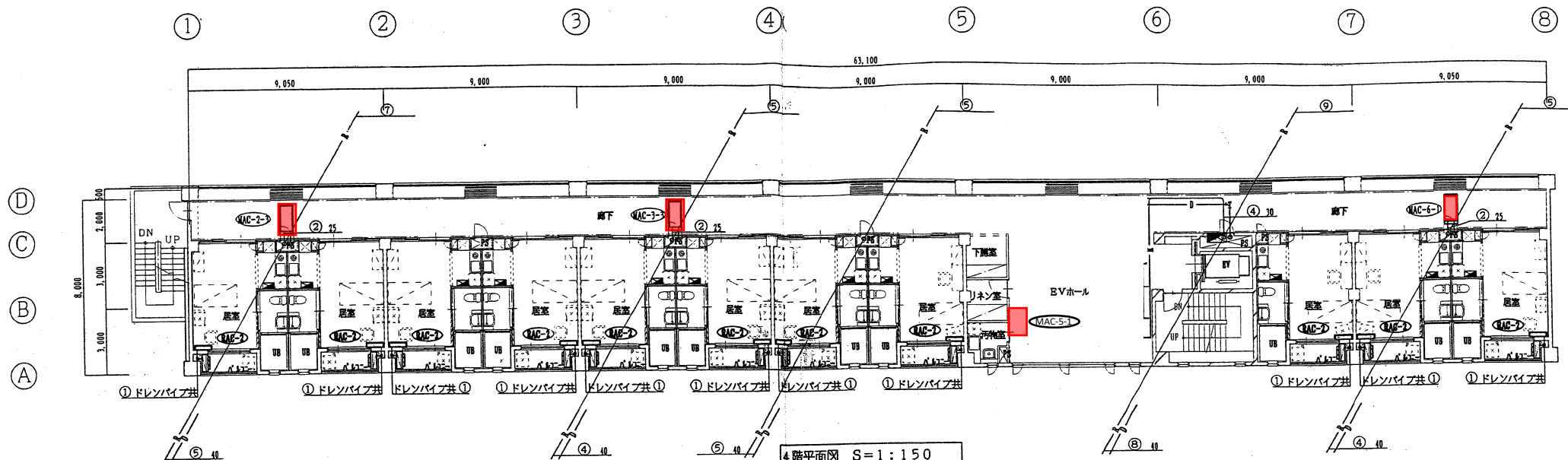
リモコン用線は、CVV-1.25°u□-2Cとし本工事とする。

Ⓡ 空調機用リモコンスイッチ

愛媛県知事登録第 2637 号  
**株式会社 中央設計**  
 松山市西石井3丁目8-13 TEL (089) 969-7775 (代)

設計	年 月 日	縮尺	工事名(仮称) 愛媛県済生会マンション新築工事 工事	図面No.
承認		S=1:150	図面名	M-13
審査			1・2階空調設備平面図	





冷媒管サイズ	液管	ガス管	室内外制御線	室内外電源線
①	6.35φ	12.70φ	CVV-S1.25"uO-2C (張り配線本工事)	(室内外電源は、電気工事)
②	9.52φ	15.88φ		
③	9.52φ	19.05φ		
④	12.70φ	19.05φ		
⑤	12.70φ	25.40φ		
⑥	19.05φ	25.40φ		
⑦	19.05φ	28.58φ		
⑧	15.88φ	31.75φ		
⑨	25.40φ	31.75φ		

※冷媒管は、CVV-1.25"uO-2Cと施工する。

Ⓡ 空調機用リモコンスイッチ

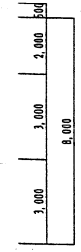
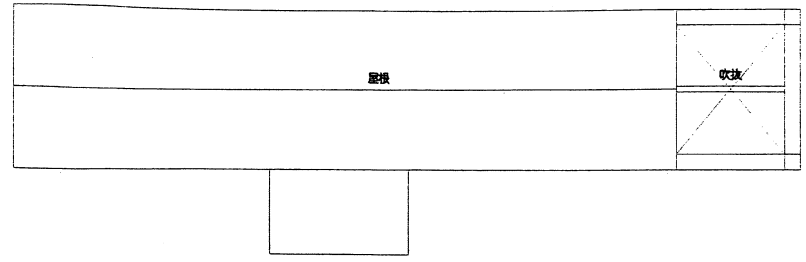
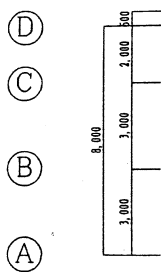
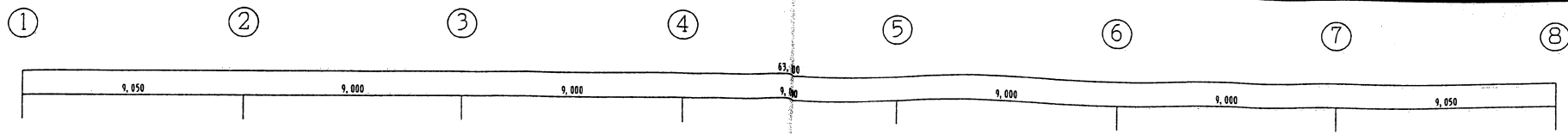
愛媛県知事登録第 2637 号  
**株式会社 中央設計**  
 松山市西石井3丁目8-13 TEL (089) 969-7775 (代)

建築士登録第 113207 号  
 間 敷 夫

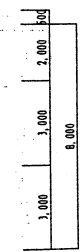
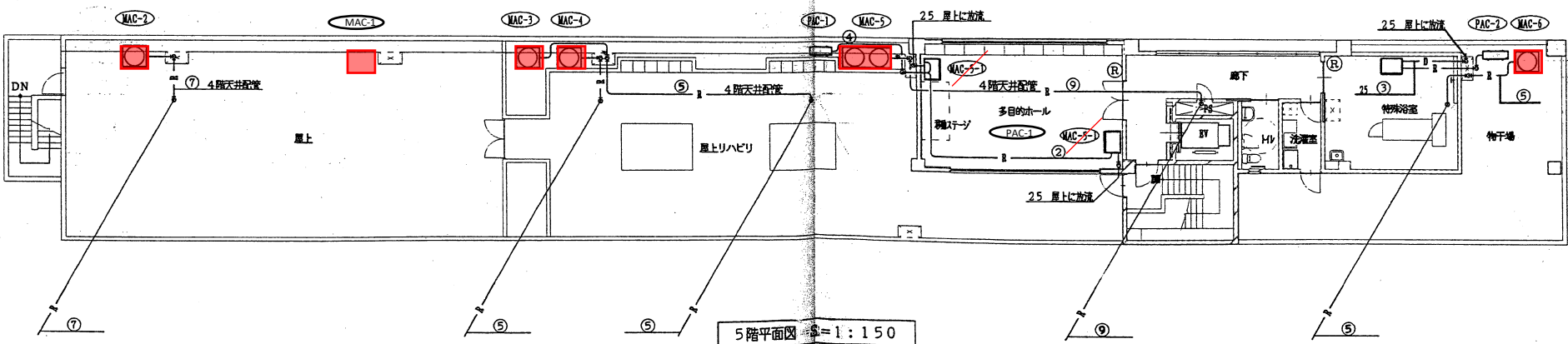
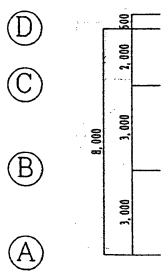
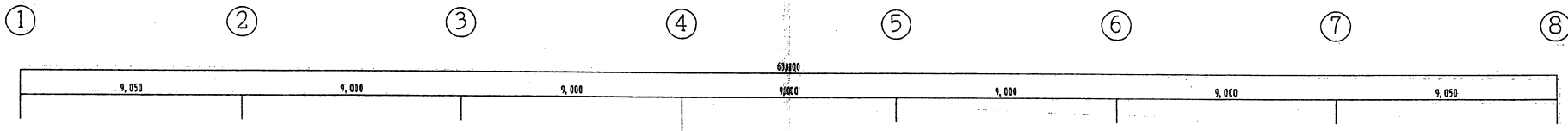
設計 年 月 日 縮尺 S=1:150  
 承認 審査 設計

工事名 (仮称) 愛媛県済生会マンション新築工事  
 図面名 3・4階空調設備平面図

図面No. M-14



R階平面図 S=1:150



5階平面図 S=1:150

冷媒管サイズ			
記号	液管	ガス管	室内外制御線 室内外電源線
①	6.35φ	12.70φ	CVV-S1.25"u□-2C (内外線り配線工事) (室内外電源は、電気工事)
②	9.52φ	15.88φ	
③	9.52φ	19.05φ	
④	12.70φ	19.05φ	
⑤	12.70φ	25.40φ	
⑥	19.05φ	25.40φ	CVV-S1.25"u□-2C (外線り配線工事)
⑦	19.05φ	28.58φ	
⑧	15.88φ	31.75φ	
⑨	25.40φ	31.75φ	

リモコン用線は、CVV-1.25"u□-2Cと仕様とする。

Ⓡ 空調機用リモコンスイッチ

愛媛県知事登録第 2637 号  
**株式会社 中央設計**  
 松山市西石井3丁目8-13 TEL (089) 969-7775 (代)

建築士登録第 113207 号  
 中 間 数 夫

設計	年	月	日	縮尺
承認				S=1:150

工事名 (仮称) 愛媛県済生会マンション新築工事  
 図面名 5階空調設備平面図

図面No. M-15